

Svaz neslyšících a nedoslýchavých osob v ČR, z.s., Poradenské centrum
Domažlice, p.s.

Výroční zpráva

Za rok 2023

Bc. Jana Šizlingová Šimáčková, DiS.
25.4.2024



Svaz neslyšících a nedoslýchavých osob v ČR, z.s.,
Poradenské centrum Domažlice, p.s.
Jindřichova 214, 344 01 Domažlice
IČ 737 33 148 č.úctu: 235926676/0300
tel.: 379 722 917 mobil: 725 838 349
e-mail: sizlingova@snn-cr.cz web: www.snn-cr.cz

Obsah

Základní informace	3
Organizační struktura PC	4
Struktura a personální obsazení v Hlavní činnosti	5
Popis hlavní činnosti	5
Struktura a personální obsazení v Ostatní činnosti	6
Popis ostatní činnosti.....	7
Seznam klientů za rok 2023	7
Propagace/akce PC	7
Ekonomika organizace	7
Dlouhodobý hmotný, nehmotný a finanční majetek	7
Drobný hmotný a nehmotný majetek	7
Zásoby	8
Pohledávky	8
Závazky	8
Krátkodobé závazky	8
Dlouhodobé závazky	8
Splatné závazky z titulu sociálního a zdravotního pojištění	8
Úvěry	9
Daně	9
Náklady a výnosy	9
Náklady z běžné činnosti ve členění na hlavní a vedlejší činnost v Kč	9
Výnosy z běžné činnosti ve členění na hlavní a vedlejší činnost.....	10
Výsledek hospodaření	11



Svaz neslyšících a nedoslýchavých osob v ČR, z.s.,
Poradenské centrum Domažlice, p.s.
Jindřichova 214, 344 01 Domažlice
IČ 737 33 148 č.úctu: 235926676/0300
tel.: 379 722 917 mobil: 725 838 349
e-mail: sizlingova@snn-cr.cz web: www.snn-cr.cz

Rezervy a opravné položky	11
• Příloha č. 1 Rozvaha	11
• Příloha č. 2 Výkaz zisku a ztráty	11



Svaz neslyšících a nedoslýchavých osob v ČR, z.s.,
Poradenské centrum Domažlice, p.s.
Jindřichova 214, 344 01 Domažlice
IČ 737 33 148 č.úctu: 235926676/0300
tel.: 379 722 917 mobil: 725 838 349
e-mail: sizlingova@snn-cr.cz web: www.snn-cr.cz

Základní informace

Svaz neslyšících a nedoslýchavých osob v ČR, z.s., Poradenské centrum Domažlice, p.s. (dále jen „PC“) je pobočným spolkem Svazu neslyšících a nedoslýchavých osob v ČR, z.s., který je nestátní neziskovou organizací.

PC je právnickou osobou, která má vlastní právní subjektivitu a jedná svým vlastním jménem.

Název: Svaz neslyšících a nedoslýchavých osob v ČR, z.s.,
Poradenské centrum Domažlice, p.s.

Datum vzniku: 21.3.2007

IČ: 73733148

Právní forma: pobočný spolek, vedený u MS v Praze oddíl L, vložka 50077

Sídlo: Jindřichova 214, 344 01 Domažlice

Kontakt: www.snn-cr.cz/ 379 722 917, 725 838 349/ sizlingova@snn-cr.cz

Statutární zástupce: Bc. Jana Šizlingová Šimáčková, DiS., ředitelka

Působnost: Plzeňský kraj

PC poskytuje registrovanou sociální službu Odborné sociální poradenství podle zákona č. 108/2006 Sb., o sociálních službách, ve znění pozdějších předpisů (dále jen „Zákon“), a dále vedlejší (ostatní) činnost Speciálně technické poradenství, na které má Živnostenské oprávnění. Sociální služba Tlumočnické služby, která byla poskytována od 1.12.2016 do 31.12.2020, musela být zrušena z důvodu dlouhodobého stavu nedostatku financí na provoz služby.

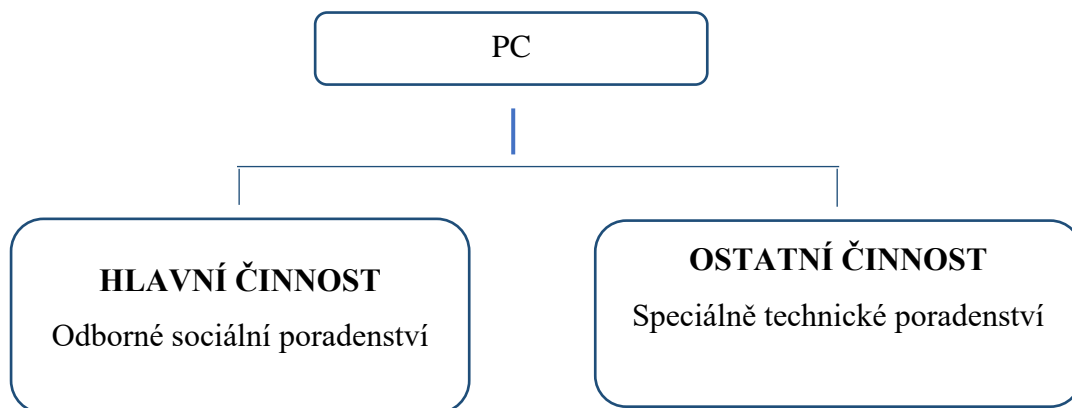
Služby jsou poskytovány v otevírací době PC:

- pondělí a čtvrtek od 8:30 do 12:00 hod.,
- úterý od 8:30 do 12:30 hod.
- středa od 8:30 do 12:00 hod. a odpoledne od 13:00 do 16:00 hod.



Svaz neslyšících a nedoslýchavých osob v ČR, z.s.,
Poradenské centrum Domažlice, p.s.
Jindřichova 214, 344 01 Domažlice
IČ 737 33 148 č.úctu: 235926676/0300
tel.: 379 722 917 mobil: 725 838 349
e-mail: sizlingova@snn-cr.cz web: www.snn-cr.cz

Organizační struktura PC



PC je zařazené do krajské sítě poskytovatelů sociálních služeb Plzeňského kraje. Registraci získalo na základě Rozhodnutí ze dne 9.7.2007 k poskytování sociální služby od 1.1.2007. Činnost organizace je z pověření Plzeňského kraje v režimu závazku veřejné služby v souladu s Rozhodnutím Komise č. 2012/21/EU.

Hlavní činností je zajištění bezplatně sociální službu odborné sociální poradenství pro osoby se sluchovým postižením dle Zákona.

Ostatní činnost je hospodářská činnost, která pomáhá zajistit osobám se sluchovým postižením správné fungování kompenzačních pomůcek.

PC zajišťuje mimo jiné poradenství ohledně využívání příspěvku na kompenzační pomůcky, předáváme kontakty na odborná pracoviště lékařů i servisních firem, u kterých je možné opravit porouchanou kompenzační pomůcku.

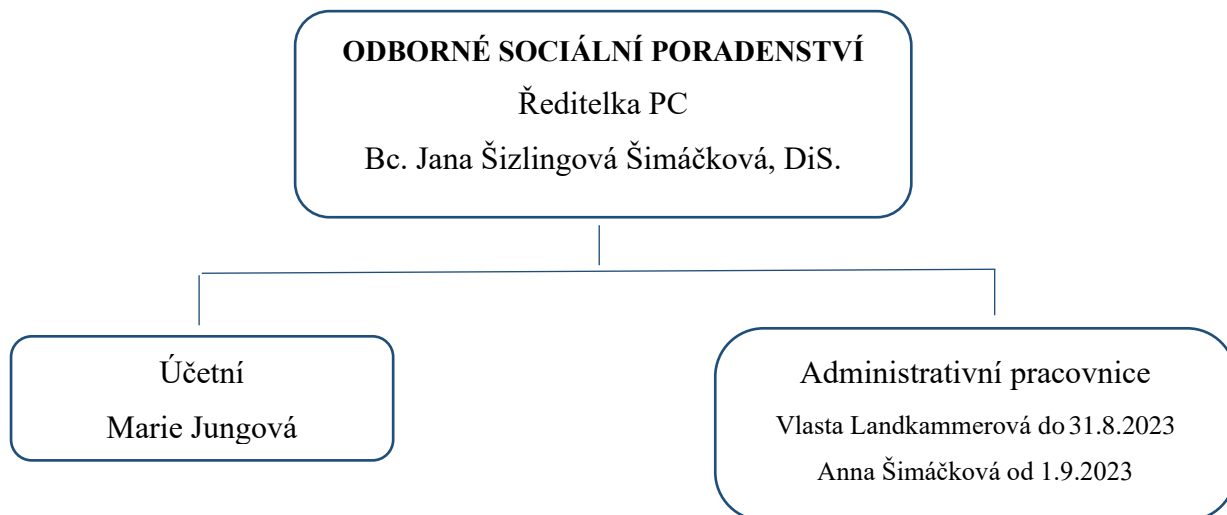
Našim klientům dále nabízíme předvedení a vyzkoušení kompenzačních pomůcek, které jsou k dispozici v rámci Projektu půjčovny kompenzačních pomůcek, nebo jejich nabídku prostřednictvím katalogů různých dodavatelů. Je na klientovi, zda a pro jakou pomůcku se rozhodne.

V současné době se zásoba pomůcek k půjčení značně zmenšuje. Sluchadla jsou porouchaná nebo je klienti nevracejí.



Svaz neslyšících a nedoslýchavých osob v ČR, z.s.,
Poradenské centrum Domažlice, p.s.
Jindřichova 214, 344 01 Domažlice
IČ 737 33 148 č.úctu: 235926676/0300
tel.: 379 722 917 mobil: 725 838 349
e-mail: sizlingova@snn-cr.cz web: www.snn-cr.cz

Struktura a personální obsazení v Hlavní činnosti



Popis hlavní činnosti

Identifikátor sociální služby: 9114270

Forma poskytování sociální služby: ambulantní

Kapacita sociální služby: okamžitá kapacita je 1 klient

Poslání

Posláním sociální služby odborné sociální poradenství je:

- poskytovat srozumitelným způsobem informace lidem se sluchovým postižením žijícím na území Plzeňského kraje, kteří se ocitli v nepříznivé sociální situaci¹ (*tím se rozumí: hrozba sociálního vyloučení v důsledku sluchového postižení a/nebo informační deficit plynoucí ze skutečnosti, že čeština je pro neslyšící osoby jazykem cizím a pro nedoslýchavé a ohluchlé osoby je mluvená komunikace nesrozumitelná*) a prostřednictvím služby zvyšovat právní vědomí, znalosti a dovednosti klientů potřebné pro zlepšení či vyřešení jejich nepříznivé situace,

¹ Viz. § 3 odst. b) zákona č. 108/2006 Sb., o sociálních službách, ve znění pozdějších předpisů.



Svaz neslyšících a nedoslýchavých osob v ČR, z.s.,
Poradenské centrum Domažlice, p.s.
Jindřichova 214, 344 01 Domažlice
IČ 737 33 148 č.úctu: 235926676/0300
tel.: 379 722 917 mobil: 725 838 349
e-mail: sizlingova@snnr.cz web: www.snnr.cz

- a tím přispět ke zmírnění negativních důsledků sluchového postižení člověka, dosažení vyšší míry jeho nezávislosti na pomoci jiných lidí a lepších předpokladů pro jeho osamostatnění.

Cíle

Porozumění klienta informacím, které klient žádal srozumitelnou formou získat.

Rozsah poskytování sociální služby se řídí možnostmi, schopnostmi, potřebami a osobními cíli klienta, které jsou dále průběžně přehodnocovány, upravovány a plánovány s ohledem na individualitu klienta.

Okruh osob

Osoby sluchově postižené bez omezení věku nacházející se v nepříznivé sociální situaci.

Při poskytování sociální služby jsou dodržovány Zásady uvedené ve Veřejném závazku.

Struktura a personální obsazení v Ostatní činnosti





Svaz neslyšících a nedoslýchavých osob v ČR, z.s.,
Poradenské centrum Domažlice, p.s.
Jindřichova 214, 344 01 Domažlice
IČ 737 33 148 č.úctu: 235926676/0300
tel.: 379 722 917 mobil: 725 838 349
e-mail: sizlingova@snn-cr.cz web: www.snn-cr.cz

Popis ostatní činnosti

Mezi ostatní činnost patří zejména výměna hadiček k tvarovkám sluchadel; technické porady k používání sluchadel a jiných kompenzačních pomůcek; prodej baterií do sluchadel, čističích a vysoušecích tablet; nebo čištění tvarovek v ultrazvukové čističce.

Seznam klientů za rok 2023

V r. 2023 navštívilo PC **celkem 303 klientů** (ženy 139, muži 162, anonymní klienti 2), kdy návštěvy proběhly zčásti jednorázově a převážně opakovaně. **Počet nových klientů je 19.** Celkový počet návštěv za rok byl 597, z toho počet intervencí 98, počet kontaktů 499.

Propagace/akce PC

PC se aktivně účastní Komunitního plánování pro region Domažlicko. V rámci komunitního plánování sociálních služeb se dne 19.4.2023 PC účastnilo **Dne sociálních služeb** pořádaného Městem Domažlice a Městským úřadem Domažlice.

Ekonomika organizace

Dlouhodobý hmotný, nehmotný a finanční majetek

Účetní jednotka nepořídila žádný dlouhodobý majetek.

Drobný hmotný a nehmotný majetek

Účetní jednotka eviduje drobný hmotný majetek v pořizovací ceně do 40 tis. Kč a drobný nehmotný majetek v pořizovací ceně do 60 tis. Kč v podrozvahové evidenci. Majetek je účtován přímo na nákladový účet 501 nebo 518 a tento majetek je sledován v operativní evidenci.



Svaz neslyšících a nedoslýchavých osob v ČR, z.s.,
Poradenské centrum Domažlice, p.s.
Jindřichova 214, 344 01 Domažlice
IČ 737 33 148 č.úctu: 235926676/0300
tel.: 379 722 917 mobil: 725 838 349
e-mail: sizlingova@snn-cr.cz web: www.snn-cr.cz

Účetní jednotka ke dni 1.1.2023 evidovala drobný majetek v podrozvahové evidenci ve výši 145 tis. Kč. V roce 2023 PC nepořídilo žádný nový drobný majetek a vyřadilo drobný majetek z důvodu nefunkčnosti v částce 3 tis. Kč. Účetní jednotka ke dni 31.12.2023 evidovala drobný majetek v podrozvahové evidenci ve výši 142 tis. Kč.

Zásoby

Účetní jednotka eviduje k rozvahovému dni zásoby vzniklé hospodářskou činností pro potřebu klientů při poskytování ostatní činnosti ve výši 42.260 Kč.

Pohledávky

Účetní jednotka neeviduje pohledávky k rozvahovému dni.

Závazky

Krátkodobé závazky

PC ke dni 31.12.2023 eviduje krátkodobé závazky v níže uvedené struktuře:

Závazky z obchodních vztahů – dodavatelé	1.353 Kč
Zaměstnanci	29.947 Kč
Zúčtování s instit. soc. zabezp. a zdr.poj.	7.280 Kč
Ostatní přímé daně	2.434 Kč

Dlouhodobé závazky

Účetní jednotka neeviduje dlouhodobé závazky k rozvahovému dni.

Splatné závazky z titulu sociálního a zdravotního pojištění

PC nemá žádné nedoplatky po splatnosti na sociálním zabezpečení a veřejném zdravotním pojištění.



Svaz neslyšících a nedoslýchavých osob v ČR, z.s.,
Poradenské centrum Domažlice, p.s.
Jindřichova 214, 344 01 Domažlice
IČ 737 33 148 č.úctu: 235926676/0300
tel.: 379 722 917 mobil: 725 838 349
e-mail: sizlingova@snn-cr.cz web: www.snn-cr.cz

Úvěry

V roce 2023 PC nečerpá dlouhodobé ani krátkodobé úvěry.

Daně

PC není plátcem DPH. Účetní jednotka neeviduje daňové nedoplatky po splatnosti vůči finančnímu úřadu. V roce 2023 účetní jednotce nevznikla daňová povinnost k dani z příjmů právnických osob.

Náklady a výnosy

Náklady a výnosy jsou účtovány ve věcné a časové souvislosti, jsou členěny na náklady a výnosy z hlavní a vedlejší činnosti.

Náklady z běžné činnosti ve členění na hlavní a vedlejší činnost v Kč

	Hlavní	Vedlejší	Celkem
Spotřeba materiálu	8.793	3.380	12.173
Spotřeba energie	27.126	556	27.682
Prodané zboží	0	57.960	57.960
Cestovné	507	0	507
Ostatní služby*	63.506	819	64.325
Mzdové náklady	364.257	5.820	370.077
Zákonné pojištění	87.049	1.584	88.633
Smluvní pokuty a úroky	0	79	79
CELKEM	551.238	70.198	621.436

*Ostatní služby zahrnují např. telefon, internet, pošta, školení, IT služby, nájemné, revize apod.



Svaz neslyšících a nedoslýchavých osob v ČR, z.s.,
Poradenské centrum Domažlice, p.s.
 Jindřichova 214, 344 01 Domažlice
 IČ 737 33 148 č.úctu: 235926676/0300
 tel.: 379 722 917 mobil: 725 838 349
 e-mail: sizlingova@snn-cr.cz web: www.snn-cr.cz

Výnosy z běžné činnosti ve členění na hlavní a vedlejší činnost

	Hlavní	Vedlejší	Celkem
Tržby z prodeje služeb	0	9.330	9.330
Tržby z prodeje zboží	0	78.931	78.931
Ostatní finanční výnosy celkem:	551.238	12.530	563.768
<i>Plzeňský kraj - dotace</i>	475.768	0	475.768
<i>Město Domažlice – dotace</i>	45.000	0	45.000
<i>Město Stod – dotace</i>	10.000	0	10.000
<i>Městys Klenčí p/ Č. – dotace</i>	1.000	0	1.000
<i>Městys Koloveč – dotace</i>	1.000	0	1.000
<i>Městys Všeruby - dar</i>	4.000	0	4.000
<i>Obec Babylon – dotace</i>	4.000	0	4.000
<i>Obec Brnířov – dotace</i>	1.000	0	1.000
<i>Obec Česká Kubice - dotace</i>	0	0	0
<i>Obec Kout n/Š – dotace</i>	3.000	0	3.000
<i>Obec Chodov – dar</i>	0	1.000	1.000
<i>Obec Chrastavice – dar</i>	0	3.000	3.000
<i>Obec Luženičky – dar</i>	2.000	0	2.000
<i>Obec Mutěňín – dar</i>	0	0	0
<i>Obec Nový Kramolín – dar</i>	0	1.000	1.000
<i>Obec Otov - dar</i>	0	1.000	1.000
<i>Obec Pec – dar</i>	2.000	0	2.000
<i>Obec Pelechy - dar</i>	0	1.000	1.000
<i>Obec Trhanov – dar</i>	0	2.000	2.000
<i>Obec Vidice – dar</i>	0	1.000	1.000
<i>Obec Zahořany - dar</i>	2.470	2.530	5.000
CELKEM	551.238	100.791	652.029



Svaz neslyšících a nedoslýchavých osob v ČR, z.s.,
Poradenské centrum Domažlice, p.s.
Jindřichova 214, 344 01 Domažlice
IČ 737 33 148 č.úctu: 235926676/0300
tel.: 379 722 917 mobil: 725 838 349
e-mail: sizlingova@snn-cr.cz web: www.snn-cr.cz

Výsledek hospodaření

	Hlavní	Vedlejší	Celkem
Náklady	551.238	70.198	621.436
Výnosy	551.238	100.791	652.029
VÝSLEDEK HOSPODAŘENÍ	0	30.593	30.593

Rezervy a opravné položky

PC netvoří účetní rezervy na potencionální rizika a ztráty ani neúčtovalo o opravných položkách k majetku, a to z důvodu ustanovení § 40 odst. 1 Vyhlášky č. 504/2002 Sb., ve znění pozdějších předpisů (dále pouze jen „Vyhláška“), kdy účetní jednotky uvedené v § 2 Vyhlášky (mimo jiné spolky) nevytvářejí rezervy stanovené v § 26 odst. 3 a ani o nich neúčtují, s výjimkou stanovenou v § 40 odstavci 2, kdy účetní jednotky účtují o rezervách, u kterých jsou tvorba a použití stanoveny zákonem upravujícím rezervy pro zjištění základu daně z příjmů, a to pouze v případech, kdy jsou stanoveny zákonem o daních z příjmů.

- Příloha č. 1 Rozvaha
- Příloha č. 2 Výkaz zisku a ztráty

**Za finanční podporu děkujeme Krajskému úřadu Plzeňského kraje, městu
Domažlice a dalším městům a obcím v Plzeňském kraji.**



Město Domažlice

