

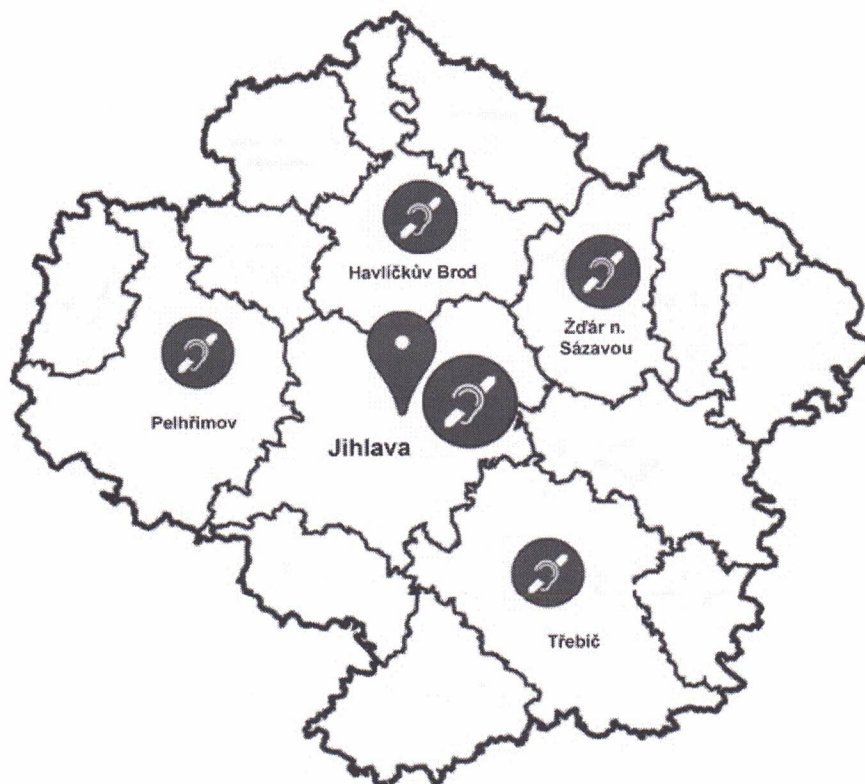
**CENTRUM PRO NESLYŠÍCÍ A NEDOSLYCHAVÉ  
KRAJE VYSOČINA, O. P. S.**

**IČ 02285266**



**VÝROČNÍ ZPRÁVA**

**2022**



## Obsah

1	Základní informace .....	4
2	Cíle služeb .....	5
2.1	Cílová skupina uživatelů služeb .....	6
2.2	Druhy poskytovaných služeb.....	4
3	Místo poskytování služeb.....	5
3.1	Struktura CNN kraje Vysočina, o. p. s. ....	5
4	Organizační struktura .....	6
5	Z činnosti CNN kraje Vysočina, o.p.s.....	6
5.1	Tlumočnické služby .....	6
5.2	Sociální rehabilitace .....	7
5.3	Doplňkové a fakultativní služby .....	8
5.4	Komerční tlumočení .....	11
5.5	Klub Šneček.....	11
6	Vize společnosti .....	12
7	Finanční prostředky CNN kraje Vysočina, o.p.s. 2022.....	13
8	Naši činnost finančně podpořili.....	14



## ÚVODNÍ SLOVO ŘEDITELKY

Vážení přátelé,

dostává se Vám do rukou zpráva o činnosti organizace Centra pro neslyšící a nedoslýchavé kraje Vysočina, o.p.s. za rok 2022.

Centrum bylo založeno notářským zápisem 5. 11. 2013 a zapsáno v rejstříku obecně prospěšných společností, vedeného u Krajského soudu v Brně 5. 11. 2013. Svou činnost rovněž zapsalo do živnostenského rejstříku u Magistrátu města Jihlavy dne 23. 2. 2015.

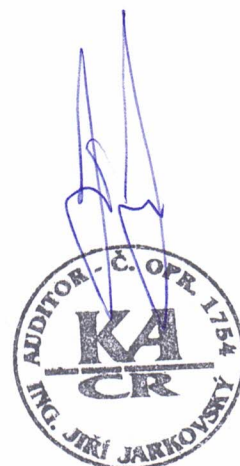
Naším hlavním cílem je i nadále pokračovat v poskytování sociálních služeb osobám se sluchovým postižením a všem, kteří jsou s těmito osobami v kontaktu.

Jedna z hodnot našeho Centra je, že chceme odvážně čelit problémům, které se nám staví do cesty a nevzdávat se. Jsem přesvědčena, že se nám naše vize v uplynulém období dařilo naplňovat.

Závěrem bych chtěla velmi poděkovat všem zaměstnancům za jejich nelehkou práci, kterou odváděli v uplynulém roce ve prospěch lepší kvality života sluchově postižených osob a jejich rodin. Další moje velké poděkování míří všem našim donátorům za pomoc, ochotu a vstřícnost, za to, že se rozhodli finančně podpořit poskytované služby naší organizace.



Bc. Ivana Kohoutová  
ředitelka CNN kraje Vysočina, o.p.s.



## 1 Základní informace

Název: **Centrum pro neslyšící a nedoslýchavé kraje Vysočina, o. p. s.**  
Sídlo: třída Legionářů 1460/24, 586 01 Jihlava  
Identifikační číslo: 02285266  
Právní forma: Obecně prospěšná společnost  
Datum zápisu: 5. listopadu 2013  
Spisová značka: O 639 vedená u Krajského soudu v Brně  
Tel.: 732 817 118  
E-mail : [cnn@cnn-vysocina.cz](mailto:cnn@cnn-vysocina.cz)  
Web: [www.cnn-vysocina.cz](http://www.cnn-vysocina.cz)

**Statutární orgán:** Bc. Ivana Kohoutová ředitel

**Správní rada:** Jiřina Kocmanová předseda  
Mgr. Šárka Prokopiusová člen  
Jaroslava Šoupalová člen

**Dozorčí rada:** Bc. Šárka Fajmonová, DiS. předseda  
Mgr. Alena Mácová člen  
Mgr. Nad'a Grznárová člen





**Centrum pro neslyšící a nedoslýchavé kraje Vysočina, o.p.s.**  
třída Legionářů 1460/24, 586 01 Jihlava, tel.: 732 817 118, IČO: 02285266  
Bank. spojení: 6091508359/0800 – Česká spořitelna, a.s., pobočka Jihlava  
E-mail: cnn@cnn-vysocina.cz, www.cnn-vysocina.cz

## 2 Cíle služeb

### Tlumočnické služby

**Cílem Tlumočnických služeb je uživatel, který si vyřídí své osobní záležitosti prostřednictvím komunikačních systémů osob se sluchovým postižením – poskytnutím znakového jazyka, znakované češtiny, prstové abecedy a vizualizace mluvené češtiny. Cíl je naplňován:** S uživatelem bylo komunikováno v jím zvoleném komunikačním systému. Uživatel mohl vést diskusi s osobou/osobami, s níž/nimiž danou záležitost vyřizoval. Uživateli byly předány informace ve srozumitelné formě.

**Cílem Tlumočnických služeb je uživatel, který porozuměl písemnému textu (tento cíl se vztahuje pouze k uživatelům, kteří využili překladu písemného textu). Cíl je naplňován:** S uživatelem bylo komunikováno v jím zvoleném komunikačním systému. Uživatel porozuměl informacím v textu. Uživateli byly podstatné informace shrnuty a předány v ústní, písemné či elektronické podobě.

**Cílem Tlumočnických služeb je uživatel, který porozuměl informacím, které přispívají k řešení jeho nepříznivé sociální situace. Cíl je naplňován:** S uživatelem bylo komunikováno v jím zvoleném komunikačním systému. Uživatel se doptával na informace, které ho zajímaly. Uživatel informacím porozuměl a dokázal shrnout důležité body.

### Sociální rehabilitace

**Cílem Sociální rehabilitace je uživatel, který samostatně obsluhuje a udržuje své kompenzační pomůcky. Cíl je naplňován:** uživatel si osvojil, rozvinul a udržel dovednosti při obsluze kompenzačních pomůcek.

**Cílem Sociální rehabilitace je uživatel, který je nezávislý na druhých osobách a institucích. Cíl je naplňován:** uživatel zvládá samostatně obsluhovat běžné zařízení a spotřebiče v domácnosti; uživatel zvládá samostatně obsluhovat moderní technologie (mobilní telefon, počítač a další); uživatel dokáže komunikovat prostřednictvím sociálních sítí a dokáže se orientovat na internetu; uživatel zvládá péči o děti, případně jiné členy domácnosti; uživatel se snaží aktivně zapojit do pracovního procesu a aktivně spolupracuje s Úřadem práce; uživatel získal řidičské oprávnění.





**Centrum pro neslyšící a nedoslýchavé kraje Vysočina, o.p.s.**  
třída Legionářů 1460/24, 586 01 Jihlava, tel.: 732 817 118, IČO: 02285266  
Bank. spojení: 6091508359/0800 – Česká spořitelna, a.s., pobočka Jihlava  
E-mail: cnn@cnn-vysocina.cz, www.cnn-vysocina.cz

**Cílem Sociální rehabilitace je uživatel, který dokáže hájit svá práva a zájmy.** Cíl je naplňován: uživatel dokáže jednat s úřady a dalšími institucemi za účelem vyřízení svých osobních záležitostí; uživatel si vyřídil žádost pro získání rehabilitační nebo kompenzační pomůcky; uživatel získal a udržel si zaměstnání.

**Cílem Sociální rehabilitace je uživatel, který je motivován k aktivnímu řešení své nepříznivé sociální situace.** Cíl je naplňován: uživatel si upevnil získané motorické, psychické a sociální schopnosti a dovednosti, které aktivně používá.

**Cílem Sociální rehabilitace je uživatel, který porozuměl informacím, které přispívají k řešení jeho nepříznivé sociální situace.** Cíl je naplňován: uživatel se doptával na informace, které ho zajímaly; uživatel informacím porozuměl a dokázal shrnout důležité body.

## **2.1 Cílová skupina uživatelů služeb**

Cílovou skupinu uživatelů služeb tvoří osoby se sluchovým postižením, kteří se z důvodu svého postižení ocitli v nepříznivé sociální situaci. Jedná se o skupinu uživatelů, která je omezena v komunikaci s většinovou společností a nepříznivou sociální situací nejsou schopni řešit vlastními silami. Kromě samotných osob se sluchovým postižením jsou služby poskytovány i lidem z jejich blízkého okolí.

### **Jedná se o:**

- nedoslýchavé uživatele sluchadel, kteří využívají artikulační tlumočení,
- ohluchlé, využívající k dorozumění odezírání,
- uživatele kochleárních implantátů,
- prelingválně neslyšící, jejichž hlavním komunikačním prostředkem bývá znakový jazyk,
- osoby trpící ušním tinnitem,
- osoby s přidruženým postižením.

### **Věková struktura cílové skupiny:**

- děti předškolního věku (3 – 6 let)
- mladší děti (7 – 10 let)
- starší děti (11 – 15 let)
- dorost (16 – 18 let)
- mladí dospělí (19 – 26 let)
- dospělí (27 – 64 let)
- mladší senioři (65 – 80 let)
- starší senioři (nad 80 let)





**Centrum pro neslyšící a nedoslýchavé kraje Vysočina, o.p.s.**  
třída Legionářů 1460/24, 586 01 Jihlava, tel.: 732 817 118, IČO: 02285266  
Bank. spojení: 6091508359/0800 – Česká spořitelna, a.s., pobočka Jihlava  
E-mail: cnn@cnn-vysocina.cz, www.cnn-vysocina.cz

## 2.2 Druhy poskytovaných služeb

**Hlavním předmětem činnosti** společnosti je poskytování registrovaných terénních a ambulantních sociálních služeb dle platné právní úpravy osobám v nepříznivé sociální situaci, ve které se ocitli z důvodů sluchového postižení, chronického onemocnění nebo věku a terénní sociální práce v ohrožených rodinách se sluchově postiženými dětmi.

Služby sociální prevence napomáhají zabránit sociálnímu vyloučení osob, které jsou tímto ohroženy pro krizovou sociální situaci, životní návyky a způsob života vedoucí ke konfliktu se společností, sociálně znevýhodňující prostředí a ohrožení práv a oprávněných zájmů trestnou činností jiné fyzické osoby.

Jde zejména o sociální služby ve smyslu zákona č. 108/2006 Sb., o sociálních službách ve znění pozdějších předpisů.

1. Tlumočnické služby dle zákona č. 108/2006 Sb., o sociálních službách, § 56, služba prevence.
2. Sociální rehabilitace dle zákona č. 108/2006 Sb., o sociálních službách, § 70, služba prevence.

### Doplňkové aktivity, činnosti a služby

Doplňkové služby jsou aktivitami zajišťující údržbu a distribuci příslušenství ke kompenzačním pomůckám, zprostředkování nákupu nových kompenzačních pomůcek (vyjma sluchadel, které mohou být vydány pouze ze strany foniatrů), případně zaslání poškozených kompenzačních pomůcek do servisu a po dobu opravy zapůjčení náhradních.

Nově je ze strany organizace zprostředkováno komerční tlumočení slyšícím osobám organizací a institucí, které potřebují zajistit plynulou komunikaci s neslyšícími či těžce sluchově postiženými osobami





Centrum pro neslyšící a nedoslýchavé kraje Vysočina, o.p.s.  
třída Legionářů 1460/24, 586 01 Jihlava, tel.: 732 817 118, IČO: 02285266  
Bank. spojení: 6091508359/0800 – Česká spořitelna, a.s., pobočka Jihlava  
E-mail: cnn@cnn-vysocina.cz, www.cnn-vysocina.cz

### 3 Místo poskytování služeb

#### KRAJ VYSOČINA



#### 3.1 Struktura CNN kraje Vysočina, o. p. s.

- 5 odborných pracovišť:

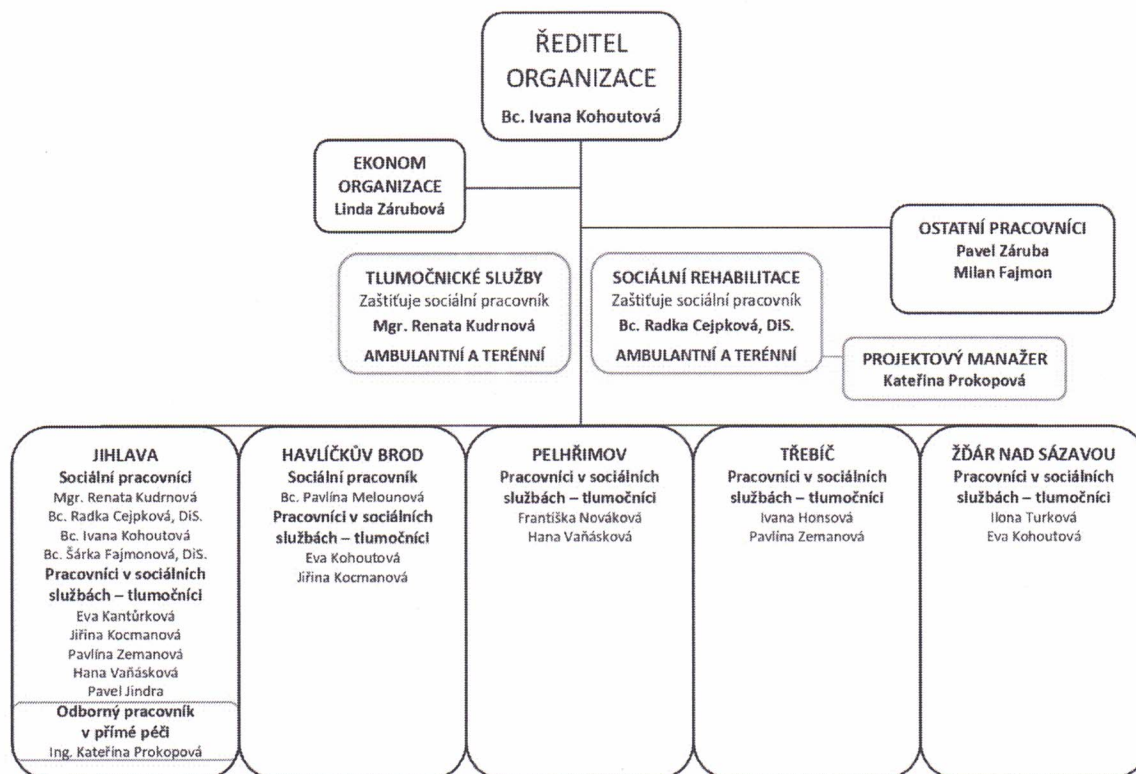






**Centrum pro neslyšící a nedoslýchavé kraje Vysočina, o.p.s.**  
třída Legionářů 1460/24, 586 01 Jihlava, tel.: 732 817 118, IČO: 02285266  
Bank. spojení: 6091508359/0800 – Česká spořitelna, a.s., pobočka Jihlava  
E-mail: cnn@cnn-vysocina.cz, www.cnn-vysocina.cz

## 4 Organizační struktura



## 5 Z činnosti CNN kraje Vysočina, o.p.s.

### 5.1 Tlumočnické služby

Posláním Tlumočnických služeb je podpora osob se sluchovým postižením při začleňování do běžného života ve společnosti. Tlumočnické služby se snaží o překonání komunikační a informační bariéry u osob se sluchovým postižením.

#### **Tlumočnické služby zahrnují**

##### **Základní sociální poradenství**

- povinné poskytování potřebných informací osobám se sluchovým postižením přispívajících k řešení jejich nepříznivé sociální situace, vč. zajištění informací o návazných a alternativních sociálních službách.

##### **Zprostředkování kontaktu se společenským prostředím**

- tlumočení pomocí znakového jazyka pro sluchově postižené,
- tlumočení prostřednictvím dalších komunikačních systémů – znakované češtiny, prstové abecedy a za pomoci vizualizace mluvené češtiny.





**Centrum pro neslyšící a nedoslýchavé kraje Vysočina, o.p.s.**  
třída Legionářů 1460/24, 586 01 Jihlava, tel.: 732 817 118, IČO: 02285266  
Bank. spojení: 6091508359/0800 – Česká spořitelna, a.s., pobočka Jihlava  
E-mail: cnn@cnn-vysocina.cz, www.cnn-vysocina.cz

### **Pomoc při uplatňování práv, oprávněných zájmů a při obstarávání osobních záležitostí**

- pomoc při komunikaci vedoucí k uplatňování práv a oprávněných zájmů,
- pomoc při vyřizování osobních záležitostí.

Služby poskytujeme v celém Kraji Vysočina ve všech velkých městech, a to v Havlíčkově Brodě, Jihlavě, Pelhřimově, Třebíči a Žďáru nad Sázavou, a to jak formou terénní i ambulantní.

### **Tlumočnické služby – souhrn:**

Poradny CNN kraje Vysočina, o.p.s.	Uživatelé			Intervence
	Muži	Ženy	Děti	
Jihlava, Havlíčkův Brod, Pelhřimov, Třebíč, Žďár nad Sázavou	357	438	3	4474

## **5.2 Sociální rehabilitace**

Posláním Sociální rehabilitace je podpora osob se sluchovým postižením při začleňování do běžného života ve společnosti. Sociální rehabilitace se snaží o překonání komunikační a informační bariéry u osob se sluchovým postižením.

### **Sociální rehabilitace zahrnuje**

#### **Základní sociální poradenství**

- povinné poskytování potřebných informací osobám se sluchovým postižením přispívajících k řešení jejich nepříznivé sociální situace, vč. zajištění informací o návazných a alternativních sociálních službách.

#### **Nácvik dovedností pro zvládání péče o vlastní osoby, soběstačnost a dalších činností vedoucích k sociálnímu začleňování**

- nácvik obsluhy a údržby kompenzačních pomůcek, včetně příslušenství,
- rozvoj pracovních kompetencí,
- nácvik obsluhy běžných zařízení a spotřebičů,
- nácvik obsluhy moderních technologií – mobilní telefon, počítač, komunikace prostřednictvím sociálních sítí a další,
- nácvik péče o děti nebo další členy domácnosti,
- nácvik dovedností potřebných k úředním úkonům.





**Centrum pro neslyšící a nedoslýchavé kraje Vysočina, o.p.s.**  
třída Legionářů 1460/24, 586 01 Jihlava, tel.: 732 817 118, IČO: 02285266  
Bank. spojení: 6091508359/0800 – Česká spořitelna, a.s., pobočka Jihlava  
E-mail: cnn@cnn-vysocina.cz, www.cnn-vysocina.cz

### **Zprostředkování kontaktu se společenským prostředím**

- nácvik komunikace v rodině,
- rozvoj osobních kompetencí – využívání běžných veřejných služeb,
- nácvik využívat dopravní prostředky,
- doprovázení do zaměstnání,
- doprovázení a nácvik chování v různých společenských situacích.

### **Výchovné, vzdělávací a aktivizační činnosti**

- upevňování získaných motorických, psychických a sociálních schopností a dovedností.

### **Pomoc při uplatňování práv, oprávněných zájmů a při obstarávání osobních záležitostí**

- podávání informací o možnostech získávání rehabilitačních a kompenzačních pomůcek,
- pomoc při vyřizování osobních záležitostí.

Služby poskytujeme v celém Kraji Vysočina ve všech velkých městech, a to v Havlíčkově Brodě, Jihlavě, Pelhřimově, Třebíči a Žďáru nad Sázavou, a to jak formou terénní i ambulantní.

### **Sociální rehabilitace – souhrn:**

Poradna	Uživatelé			Intervence
	Muži	Ženy	Děti	
Jihlava	124	174	13	1942

### **5.3 Doplnkové a fakultativní služby**

Poskytujeme poradenství týkající se sluchového postižení, sluchadel a kompenzačních pomůcek. V rámci doplnkové a fakultativní služby zajišťujeme distribuci příslušenství ke sluchadlům (baterie, hadičky, čistící tablety, vysoušecí tablety, čistící nástroje, aj.), údržbu sluchadel (výměny hadiček, vyčištění tvarovek (olivek), zasílání sluchadel do servisu a další. Zároveň zapůjčujeme kompenzační pomůcky, např. po dobu opravy sluchadla zapůjčíme náhradní sluchadlo. Dále zprostředkujeme nákup kompenzačních pomůcek, např. pomůcky na poslech televize, světelné signalizace zvonku, vibrační budíky a mnoho dalšího.





Centrum pro neslyšící a nedoslýchavé kraje Vysočina, o.p.s.  
třída Legionářů 1460/24, 586 01 Jihlava, tel.: 732 817 118, IČO: 02285266  
Bank. spojení: 6091508359/0800 – Česká spořitelna, a.s., pobočka Jihlava  
E-mail: cnn@cnn-vysocina.cz, www.cnn-vysocina.cz

### Půjčovna kompenzačních pomůcek a sluchadel zahrnuje:

<b>Sluchadla:</b>	Sluchadlo Senzo Diva SD-9 (2 ks.)
	Sluchadlo Real RE-19 (2 ks.)
	Sluchadlo SIEMENS L 12 (1 ks.)
<b>Pomůcky:</b>	Indukční smyčka Soundshuttle (2ks.)
	Zařízení pro indukční poslech Interhelp
	FM systém SCOLA monaural + nabíječka (1 ks.)
	FM systém SCOLA binaural + nabíječka (1 ks.)
	Indukční smyčka se zesilovačem LA 215 (1 ks.)
	Osobní komunikátor Crescendo 50 (2 ks.) (1 ks.)
	Signalizace zvonění telefonu a faxu Teleflash (2 ks.)
	Digitální náramkové hodinky s vibrační signalizací (1 ks.)
	Telefon CL400 (1ks.)
	Telefon MIRAFONE (1 ks.)
	Signalizace bytového či domovního zvonku (1 ks.)

### Ukázka kompenzačních pomůcek:





**Centrum pro neslyšící a nedoslýchavé kraje Vysočina, o.p.s.**  
třída Legionářů 1460/24, 586 01 Jihlava, tel.: 732 817 118, IČO: 02285266  
Bank. spojení: 6091508359/0800 – Česká spořitelna, a.s., pobočka Jihlava  
E-mail: [cnn@cnn-vysocina.cz](mailto:cnn@cnn-vysocina.cz), [www.cnn-vysocina.cz](http://www.cnn-vysocina.cz)

**Náplní fakultativní činnosti** je distribuce příslušenství ke sluchadlům a údržba sluchadel či kompenzačních pomůcek:





**Centrum pro neslyšící a nedoslýchavé kraje Vysočina, o.p.s.**  
třída Legionářů 1460/24, 586 01 Jihlava, tel.: 732 817 118, IČO: 02285266  
Bank. spojení: 6091508359/0800 – Česká spořitelna, a.s., pobočka Jihlava  
E-mail: [cnn@cnn-vysocina.cz](mailto:cnn@cnn-vysocina.cz), [www.cnn-vysocina.cz](http://www.cnn-vysocina.cz)

## 5.4 Komerční tlumočení

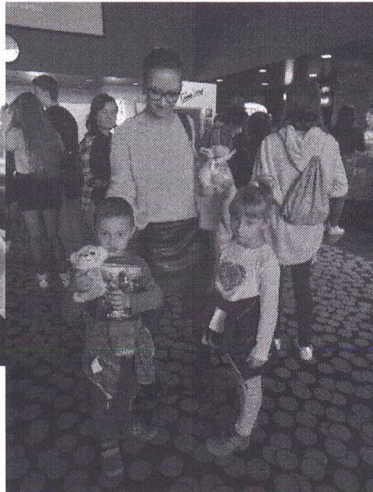
Centrum pro neslyšící a nedoslýchavé kraje Vysočina, o.p.s., na základě zápisu do živnostenského rejstříku u Magistrátu města Jihlavy dne 14. 12. 2022, je poskytovatelem doplňkových služeb, v rámci nichž zajišťuje překladatelské a tlumočnické činnosti (komerční tlumočení) pro širokou veřejnost.

Komerční tlumočení do znakového jazyka je typem tlumočení, které nespadá do poskytovaných sociálních služeb a je poskytnuto za úhradu. Jedná se například o tlumočení jednání, přednášek, školení a jiných vzdělávacích akcí, konferencí, volnočasových aktivit, společenských akcí apod.

Komerční tlumočení je zaměřené především na právnické osoby (např. státní instituce, neziskové organizace, zaměstnavatele, jiné firmy apod.), ale je možné je poskytnout i fyzickým osobám, které nejsou uživateli našich sociálních služeb.

## 5.5 Klub Šneček

V roce 2022 byl program pro rodiny s dětmi se sluchovým postižením velice nabitý. Setkávání bylo uskutečněno při osobním kontaktu v prostorách CNN kraje Vysočina, o.p.s. popřípadě ve venkovních prostorách. V rámci společných setkání jsme se snažili, aby bylo co nejvíce aktivit realizováno zážitkovou a výukovou formou. Navštívili jsme ZOO Jihlava, Minigolf, kino CineStar Jihlava. V rámci tradičního tvoření jsme vyráběli s tematikou Velikonoční tvoření, Čarodějnice, Školní tvoření, Podzimní tvoření a Vánoční setkání. Dále jsme uspořádali herní odpoledne a také nás navštívilo Pohybové divadlo s pohádkou Perníková chaloupka.






**Centrum pro neslyšící a nedoslýchavé kraje Vysočina, o.p.s.**  
třída Legionářů 1460/24, 586 01 Jihlava, tel.: 732 817 118, IČO: 02285266  
Bank. spojení: 6091508359/0800 – Česká spořitelna, a.s., pobočka Jihlava  
E-mail: cnn@cnn-vysocina.cz, www.cnn-vysocina.cz

## 6 Vize společnosti

- Být zdravě fungující společností, reagující na potřeby obyvatel Kraje Vysočina, především sluchově postižených osob a jejich rodin a přátel.
- Být vyhledávána pro svoji profesionalitu, efektivitu a kvalitu služeb.
- Být sebevědomým a respektovaným partnerem pro veřejnou i podnikatelskou sféru.
- Zvýšit finanční stabilitu CNN kraje Vysočina, o.p.s. zvládnutím způsobu vícezdrojového financování.
- Uplatňovat princip partnerství uvnitř společnosti i navenek na základě vzájemné prospěšnosti.
- Nabízet sluchově postiženým osobám možnost smysluplného uplatnění v běžné společnosti.

V Jihlavě, dne: 27. 2. 2023

Vypracovala:

  
Bc. Kohoutová Ivana  
ředitelka CNN kraje Vysočina, o.p.s.





**Centrum pro neslyšící a nedoslýchavé kraje Vysočina, o.p.s.**  
třída Legionářů 1460/24, 586 01 Jihlava, tel.: 732 817 118, IČO: 02285266  
Bank. spojení: 6091508359/0800 – Česká spořitelna, a.s., pobočka Jihlava  
E-mail: cnn@cnn-vysocina.cz, www.cnn-vysocina.cz

## 7 Finanční prostředky CNN kraje Vysočina, o.p.s. 2022

VÝNOSY	
Zdroj	Kč
MPSV	7 294 000,--
Kraj Vysočina	826 000,--
Evropské projekty – IP VII	1 365 228,--
Magistrát Jihlava	285 000,--
Obec Světlá n./S., Chotěboř	75 000,-
Prodej služeb (servis pomůcek, nájem)	157 395,40
Prodej kompenzačních pomůcek	231 084,--
Dary	175 000,--
Úroky, ostatní	86 407,10
<b>Celkem</b>	<b>10 495 114,50</b>

NÁKLADY	
Účel	Kč
Tlumočnické služby	-6 900 000,--
Sociální rehabilitace	-1 465 000,--
Evropské projekty – IP VII.	-1 365 228,--
Kompenzační pomůcky nákup + k zapůjčení	-315 027,03
Doplňkové služby pobočky	-142 498,--
Ostatní náklady organizace (nájem, energie, ...)	-261 260,03
Dětský klub Šneček	-67 906,--
<b>Celkem</b>	<b>-10 516 919,06</b>







Centrum pro neslyšící a nedoslýchavé kraje Vysočina, o.p.s.  
třída Legionářů 1460/24, 586 01 Jihlava, tel.: 732 817 118, IČO: 02285266  
Bank. spojení: 6091508359/0800 – Česká spořitelna, a.s., pobočka Jihlava  
E-mail: cnn@cnn-vysocina.cz, www.cnn-vysocina.cz

## 8 Naši činnost finančně podpořili



MINISTERSTVO PRÁCE  
A SOCIÁLNÍCH VĚCÍ



Spolufinancováno  
Evropskou unií



Kraj Vysočina



Jihlava



pomahejpohybem.cz



NADACE ČEZ

