

Svaz neslyšících a nedoslýchavých osob v ČR, z.s., Poradenské centrum
Domažlice, p.s.

Výroční zpráva

Za rok 2022

Bc. Jana Šizlingová Šimáčková, DiS.
24.4.2023



Svaz neslyšících a nedoslýchavých osob v ČR, z.s.,
Poradenské centrum Domažlice, p.s.
Jindřichova 214, 344 01 Domažlice
IČ 737 33 148 č.úctu: 235926676/0300
tel.: 379 722 917 mobil: 725 838 349
e-mail: sizlingova@snn-cr.cz web: www.snn-cr.cz

Obsah

Základní informace	2
Organizační struktura PC	3
Struktura a personální obsazení v Hlavní činnosti	4
Popis hlavní činnosti	4
Struktura a personální obsazení ve Vedlejší činnosti	5
Popis vedlejší činnosti	5
Seznam klientů za rok 2022	6
Propagace/akce PC	6
Ekonomika organizace	6
Dlouhodobý hmotný, nehmotný a finanční majetek	6
Drobný hmotný a nehmotný majetek	6
Zásoby	7
Pohledávky	7
Závazky	7
Krátkodobé závazky	7
Dlouhodobé závazky	7
Splatné závazky z titulu sociálního a zdravotního pojištění	7
Úvěry	7
Daně	8
Náklady a výnosy	8
Náklady z běžné činnosti ve členění na hlavní a vedlejší činnost	8
Výnosy z běžné činnosti ve členění na hlavní a vedlejší činnost	9
Výsledek hospodaření	10
Rezervy a opravné položky	10
• Příloha č. 1 Rozvaha	10
• Příloha č. 2 Výkaz zisku a ztráty	10



Svaz neslyšících a nedoslýchavých osob v ČR, z.s.,
Poradenské centrum Domažlice, p.s.
Jindřichova 214, 344 01 Domažlice
IČ 737 33 148 č.úctu: 235926676/0300
tel.: 379 722 917 mobil: 725 838 349
e-mail: sizlingova@snn-cr.cz web: www.snn-cr.cz

Základní informace

Svaz neslyšících a nedoslýchavých osob v ČR, z.s., Poradenské centrum Domažlice, p.s. (dále jen „PC“) je pobočným spolkem Svazu neslyšících a nedoslýchavých osob v ČR, z.s., který je nestátní neziskovou organizací.

PC je právnickou osobou, která má vlastní právní subjektivitu a jedná svým vlastním jménem.

Název: Svaz neslyšících a nedoslýchavých osob v ČR, z.s.,
Poradenské centrum Domažlice, p.s.
Datum vzniku: 21.3.2007
IČ: 73733148
Právní forma: pobočný spolek, vedený u MS v Praze oddíl L, vložka 50077
Sídlo: Jindřichova 214, 344 01 Domažlice
Kontakt: www.snn-cr.cz/ 379 722 917, 725 838 349/ sizlingova@snn-cr.cz
Statutární zástupce: Bc. Jana Šizlingová Šimáčková, DiS., ředitelka
Působnost: Plzeňský kraj

PC poskytuje registrovanou sociální službu Odborné sociální poradenství podle zákona č. 108/2006 Sb., o sociálních službách, ve znění pozdějších předpisů (dále jen „Zákon“), a dále vedlejší (ostatní) činnost Speciálně technické poradenství, na které má Živnostenské oprávnění. Sociální služba Tlumočnické služby, která byla poskytována od 1.12.2016 do 31.12.2020, musela být zrušena z důvodu dlouhodobého stavu nedostatku financí na provoz služby.

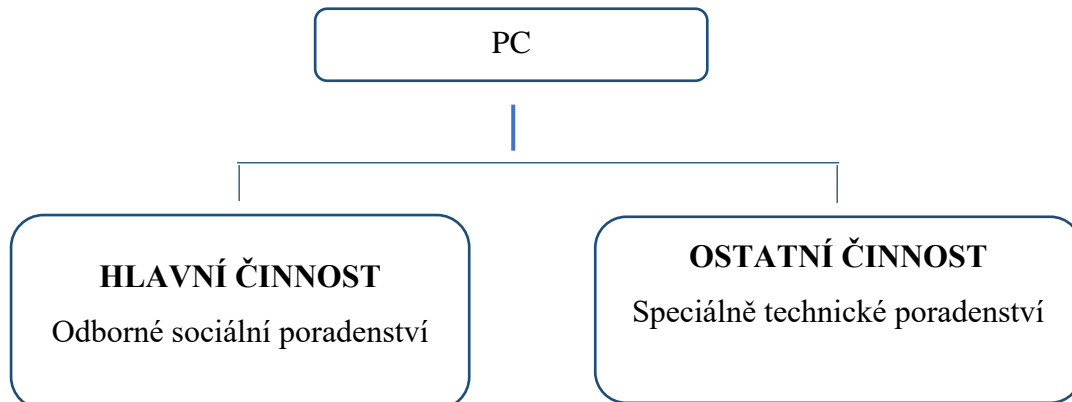
Služby jsou poskytovány v otevírací době PC:

- pondělí a čtvrtek od 8:30 do 12:00 hod.,
- úterý od 8:30 do 12:30 hod.
- středa od 8:30 do 12:00 hod. a odpoledne od 13:00 do 16:00 hod.



Svaz neslyšících a nedoslýchavých osob v ČR, z.s.,
Poradenské centrum Domažlice, p.s.
Jindřichova 214, 344 01 Domažlice
IČ 737 33 148 č.úctu: 235926676/0300
tel.: 379 722 917 mobil: 725 838 349
e-mail: sizlingova@snn-cr.cz web: www.snn-cr.cz

Organizační struktura PC



PC je zařazené do krajské sítě poskytovatelů sociálních služeb Plzeňského kraje. Registraci získalo na základě Rozhodnutí ze dne 9.7.2007 k poskytování sociální služby od 1.1.2007. Činnost organizace je z pověření Plzeňského kraje v režimu závazku veřejné služby v souladu s Rozhodnutím Komise č. 2012/21/EU.

Hlavní činností je zajištění bezplatně sociální služby odborné sociální poradenství pro osoby se sluchovým postižením dle Zákona.

Ostatní činnost je hospodářská činnost, která pomáhá zajistit osobám se sluchovým postižením správné fungování kompenzačních pomůcek.

PC zajišťuje mimo jiné poradenství ohledně využívání příspěvku na kompenzační pomůcky, předáváme kontakty na odborná pracoviště lékařů i servisních firem, u kterých je možné opravit porouchanou kompenzační pomůcku.

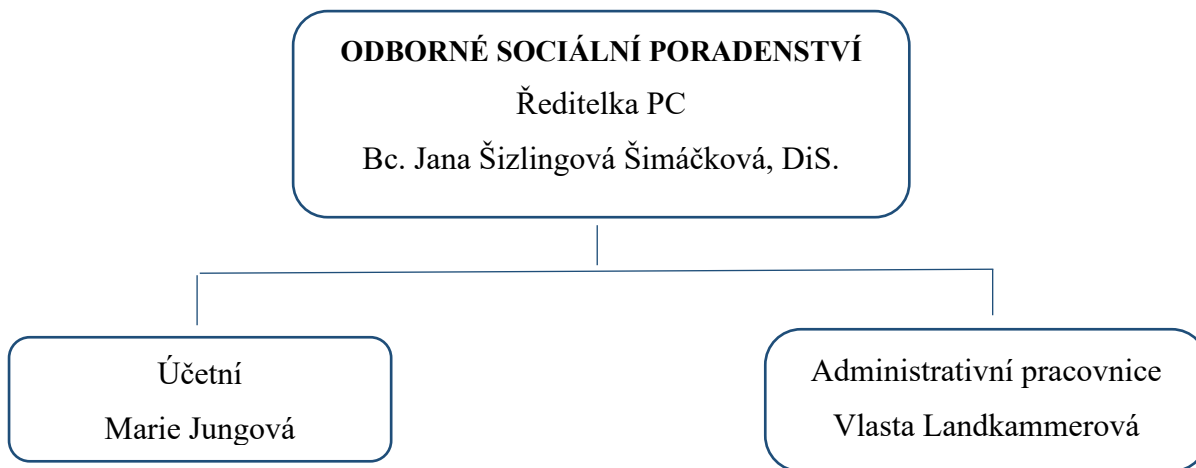
Našim klientům dále nabízíme předvedení a vyzkoušení kompenzačních pomůcek, které jsou k dispozici v rámci Projektu půjčovny kompenzačních pomůcek, nebo jejich nabídku prostřednictvím katalogů různých dodavatelů. Je na klientovi, zda a pro jakou pomůcku se rozhodne.

V současné době se zásoba pomůcek k půjčení značně zmenšuje. Sluchadla jsou porouchaná nebo je klienti nevracejí.



Svaz neslyšících a nedoslýchavých osob v ČR, z.s.,
Poradenské centrum Domažlice, p.s.
Jindřichova 214, 344 01 Domažlice
IČ 737 33 148 č.úctu: 235926676/0300
tel.: 379 722 917 mobil: 725 838 349
e-mail: sizlingova@snn-cr.cz web: www.snn-cr.cz

Struktura a personální obsazení v Hlavní činnosti



Popis hlavní činnosti

Identifikátor sociální služby: 9114270

Forma poskytování sociální služby: ambulantní

Kapacita sociální služby: okamžitá kapacita je 1 klient

Poslání

Posláním sociální služby odborné sociální poradenství je:

- poskytovat srozumitelným způsobem informace lidem se sluchovým postižením žijícím na území Plzeňského kraje, kteří se ocitli v nepříznivé sociální situaci¹ (*tím se rozumí: hrozba sociálního vyloučení v důsledku sluchového postižení a/nebo informační deficit plynoucí ze skutečnosti, že čeština je pro neslyšící osoby jazykem cizím a pro nedoslýchavé a ohluchlé osoby je mluvená komunikace nesrozumitelná*) a prostřednictvím služby zvyšovat právní vědomí, znalosti a dovednosti klientů potřebné pro zlepšení či vyřešení jejich nepříznivé situace,
- a tím přispět ke zmírnění negativních důsledků sluchového postižení člověka, dosažení vyšší míry jeho nezávislosti na pomoci jiných lidí a lepších předpokladů pro jeho osamostatnění.

¹ Viz. § 3 odst. b) zákona č. 108/2006 Sb., o sociálních službách, ve znění pozdějších předpisů.



Svaz neslyšících a nedoslýchavých osob v ČR, z.s.,
Poradenské centrum Domažlice, p.s.
Jindřichova 214, 344 01 Domažlice
IČ 737 33 148 č.úctu: 235926676/0300
tel.: 379 722 917 mobil: 725 838 349
e-mail: sizlingova@snn-cr.cz web: www.snn-cr.cz

Cíle

Porozumění klienta informacím, které klient žádal srozumitelnou formou získat.

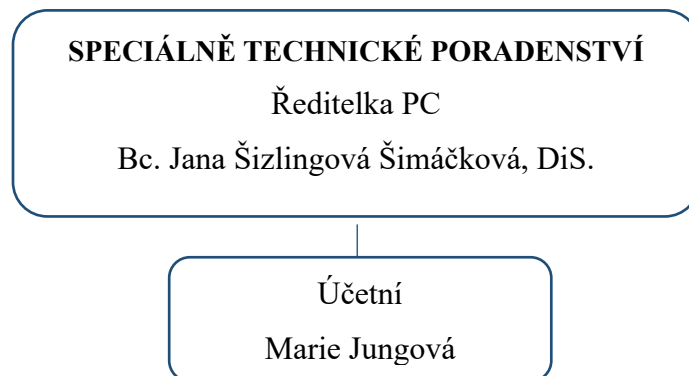
Rozsah poskytování sociální služby se řídí možnostmi, schopnostmi, potřebami a osobními cíli klienta, které jsou dále průběžně přehodnocovány, upravovány a plánovány s ohledem na individualitu klienta.

Okruh osob

Osoby sluchově postižené bez omezení věku nacházející se v nepříznivé sociální situaci.

Při poskytování sociální služby jsou dodržovány Zásady uvedené ve Veřejném závazku.

Struktura a personální obsazení v Ostatní činnosti



Popis ostatní činnosti

Mezi ostatní činnost patří zejména výměna hadiček k tvarovkám sluchadel; technické porady k používání sluchadel a jiných kompenzačních pomůcek; prodej baterií do sluchadel, čističích a vysoušecích tablet; nebo čištění tvarovek v ultrazvukové čističce.



Svaz neslyšících a nedoslýchavých osob v ČR, z.s.,
Poradenské centrum Domažlice, p.s.
Jindřichova 214, 344 01 Domažlice
IČ 737 33 148 č.úctu: 235926676/0300
tel.: 379 722 917 mobil: 725 838 349
e-mail: sizlingova@snn-cr.cz web: www.snn-cr.cz

Seznam klientů za rok 2022

V r. 2022 navštívilo PC **celkem 298 klientů** (ženy 140, muži 155, anonymní klienti 3), kdy návštěvy proběhly zčásti jednorázově a převážně opakovaně. **Počet nových klientů je 16.** Celkový počet návštěv za rok byl 541, z toho počet intervencí 82, počet kontaktů 459.

Propagace/akce PC

PC se aktivně účastní Komunitního plánování pro region Domažlicko, které probíhá od roku 2018.

Dne 5.10.2022 pořádalo PC **Den otevřených dveří** v rámci festivalu „Týden komunikace osob se sluchovým postižením“.

Ekonomika organizace

Dlouhodobý hmotný, nehmotný a finanční majetek

Účetní jednotka nepořídila žádný dlouhodobý majetek.

Drobný hmotný a nehmotný majetek

Účetní jednotka eviduje drobný hmotný majetek v pořizovací ceně do 40 tis. Kč a drobný nehmotný majetek v pořizovací ceně do 60 tis. Kč v podrozvahové evidenci. Majetek je účtován přímo na nákladový účet 501 nebo 518 a tento majetek je sledován v operativní evidenci.

Účetní jednotka ke dni 1.1.2022 evidovala drobný majetek v podrozvahové evidenci ve výši 145 tis. Kč. V roce 2022 PC nepořídilo ani nevyřadilo žádný drobný majetek. Účetní jednotka ke dni 31.12.2022 evidovala drobný majetek v podrozvahové evidenci ve výši 145 tis. Kč.



Svaz neslyšících a nedoslýchavých osob v ČR, z.s.,
Poradenské centrum Domažlice, p.s.
Jindřichova 214, 344 01 Domažlice
IČ 737 33 148 č.úctu: 235926676/0300
tel.: 379 722 917 mobil: 725 838 349
e-mail: sizlingova@snn-cr.cz web: www.snn-cr.cz

Zásoby

Účetní jednotka eviduje k rozvahovému dni zásoby vzniklé hospodářskou činností pro potřebu klientů při poskytování ostatní činnosti ve výši 45 721,- Kč.

Pohledávky

Účetní jednotka neeviduje pohledávky k rozvahovému dni.

Závazky

Krátkodobé závazky

PC ke dni 31.12.2022 eviduje krátkodobé závazky v níže uvedené struktuře:

Závazky z obchodních vztahů – dodavatelé	1.303 Kč
Zaměstnanci	20.152 Kč
Zúčtování s instit. soc. zabezp. a zdr.poj.	5.730 Kč
Daň ze mzdy	649 Kč

Dlouhodobé závazky

Účetní jednotka neeviduje dlouhodobé závazky k rozvahovému dni.

Splatné závazky z titulu sociálního a zdravotního pojištění

PC nemá žádné nedoplatky po splatnosti na sociálním zabezpečení a veřejném zdravotním pojištění.

Úvěry

V roce 2022 PC nečerpá dlouhodobé ani krátkodobé úvěry. V roce 2022 PC čerpá návratnou finanční výpomoc od Plzeňského kraje z důvodu nezajištěného financování sociálních služeb po dobu předpokládaného rozpočtového provizoria v roce 2022. Dne 6.6.2022 PC poukázalo zapůjčený obnos zpět Plzeňskému kraji.



Svaz neslyšících a nedoslýchavých osob v ČR, z.s.,
Poradenské centrum Domažlice, p.s.
Jindřichova 214, 344 01 Domažlice
IČ 737 33 148 č.úctu: 235926676/0300
tel.: 379 722 917 mobil: 725 838 349
e-mail: sizlingova@snn-cr.cz web: www.snn-cr.cz

Daně

PC není plátcem DPH. Účetní jednotka neviduje daňové nedoplatky po splatnosti vůči finančnímu úřadu. V roce 2022 účetní jednotce nevznikla daňová povinnost k dani z příjmů právnických osob.

Náklady a výnosy

Náklady a výnosy jsou účtovány ve věcné a časové souvislosti, jsou členěny na náklady a výnosy z hlavní a vedlejší činnosti.

Náklady z běžné činnosti ve členění na hlavní a vedlejší činnost v Kč

	Hlavní	Vedlejší	Celkem
Spotřeba materiálu	2.965	7.209	10.174
Spotřeba energie	64.724	1.321	66.045
Prodané zboží	0	49.623	49.623
Opravy a udržování	11.417	233	11.650
Cestovné	184	0	184
Ostatní služby*	51.821	731	52.552
Mzdové náklady	306.367	5.760	312.127
Zákonné pojištění	70.299	1.566	71.865
Ostatní finanční náklady	0	2.001	2001
CELKEM	507.777	68.444	576.221

*Ostatní služby zahrnují např. telefon, internet, pošta, školení, IT služby, nájemné, revize apod.



Svaz neslyšících a nedoslýchavých osob v ČR, z.s.,
Poradenské centrum Domažlice, p.s.
 Jindřichova 214, 344 01 Domažlice
 IČ 737 33 148 č.úctu: 235926676/0300
 tel.: 379 722 917 mobil: 725 838 349
 e-mail: sizlingova@snn-cr.cz web: www.snn-cr.cz

Výnosy z běžné činnosti ve členění na hlavní a vedlejší činnost

	Hlavní	Vedlejší	Celkem
Tržby z prodeje služeb	0	8.730	8.730
Tržby z prodeje zboží	0	67.334	67.334
Ostatní finanční výnosy celkem:	507.777	7.195	514.972
<i>Plzeňský kraj - dotace</i>	<i>410.353</i>	<i>0</i>	<i>373.906</i>
<i>Město Domažlice – dotace</i>	<i>50.000</i>	<i>0</i>	<i>40.000</i>
<i>Město Stod – dotace</i>	<i>0</i>	<i>0</i>	<i>5.000</i>
<i>Městys Klenci p/ Č. – dotace</i>	<i>1.000</i>	<i>0</i>	<i>1.000</i>
<i>Městys Koloveč – dotace</i>	<i>1.000</i>	<i>0</i>	<i>2.000</i>
<i>Městys Všeruby - dar</i>	<i>4.000</i>	<i>0</i>	<i>2.000</i>
<i>Obec Babylon – dotace</i>	<i>2.000</i>	<i>0</i>	<i>1.000</i>
<i>Obec Brniřov – dotace</i>	<i>1.000</i>	<i>0</i>	<i>3.000</i>
<i>Obec Česká Kubice - dotace</i>	<i>5.000</i>	<i>0</i>	<i>1.000</i>
<i>Obec Kout n/Š – dotace</i>	<i>0</i>	<i>0</i>	<i>3.000</i>
<i>Obec Chodov – dar</i>	<i>1.000</i>	<i>0</i>	<i>2.000</i>
<i>Obec Chrastavice – dar</i>	<i>5.000</i>	<i>0</i>	<i>5.000</i>
<i>Obec Luženičky – dar</i>	<i>2.000</i>	<i>0</i>	<i>500</i>
<i>Obec Mutěnin – dar</i>	<i>5.000</i>	<i>0</i>	<i>1.000</i>
<i>Obec Nový Kramolín – dar</i>	<i>500</i>	<i>0</i>	<i>1.000</i>
<i>Obec Pec – dar</i>	<i>2.000</i>	<i>0</i>	<i>1.000</i>
<i>Obec Pelechy - dar</i>	<i>1.000</i>	<i>0</i>	<i>1.000</i>
<i>Obec Trhanov – dar</i>	<i>0</i>	<i>2.000</i>	<i>3.000</i>
<i>Obec Vidice – dar</i>	<i>0</i>	<i>1.000</i>	
<i>Obec Zahořany - dar</i>	<i>805</i>	<i>4.195</i>	
CELKEM	507.777	83.259	591.036



Svaz neslyšících a nedoslýchavých osob v ČR, z.s.,
Poradenské centrum Domažlice, p.s.
Jindřichova 214, 344 01 Domažlice
IČ 737 33 148 č.úctu: 235926676/0300
tel.: 379 722 917 mobil: 725 838 349
e-mail: sizlingova@snn-cr.cz web: www.snn-cr.cz

Výsledek hospodaření

	Hlavní	Vedlejší	Celkem
Náklady	507.777	68.444	576.221
Výnosy	507.777	83.259	591.036
VÝSLEDEK HOSPODAŘENÍ	0	14.815	14.815

Rezervy a opravné položky

PC netvoří účetní rezervy na potencionální rizika a ztráty ani neúčtovalo o opravných položkách k majetku, a to z důvodu ustanovení § 40 odst. 1 Vyhlášky č. 504/2002 Sb., ve znění pozdějších předpisů (dále pouze jen „Vyhláška“), kdy účetní jednotky uvedené v § 2 Vyhlášky (mimo jiné spolky) nevytvářejí rezervy stanovené v § 26 odst. 3 a ani o nich neúčtují, s výjimkou stanovenou v § 40 odstavci 2, kdy účetní jednotky účtují o rezervách, u kterých jsou tvorba a použití stanoveny zákonem upravujícím rezervy pro zjištění základu daně z příjmů, a to pouze v případech, kdy jsou stanoveny zákonem o daních z příjmů.

- Příloha č. 1 Rozvaha
- Příloha č. 2 Výkaz zisku a ztráty

**Za finanční podporu děkujeme Krajskému úřadu Plzeňského kraje, městu
Domažlice a dalším městům a obcím v Plzeňském kraji.**



Město Domažlice

